

BUDAPEST FŐVÁROS TELEPÜLÉSSZERKEZETI TERV ÉS FŐVÁROSI RENDEZÉSI SZABÁLYZAT MÓDOSÍTÁSA



A Dél-pesti Utánpótlás-nevelési Centrum területére vonatkozóan

Az 1648/2021. (XI. 14.) Főv. Kgy. határozattal és a 42/2021. (XI. 30.) Főv. Kgy. rendelettel jóváhagyott munkarészek



BUDAPEST

2021. december

K i v o n a t

a Fővárosi Közgyűlés 2021. november 24-i ülésének jegyzőkönyvéből

6. napirend: Javaslat Budapest Főváros Településszerkezeti Terve és a Fővárosi Rendezési Szabályzat eseti módosítására és az ehhez kapcsolódó környezeti értékelés elfogadására a Budapest XIX. kerület, Dél-pesti Utánpótlás-nevelési Centrum fejlesztésének tárgyában

Budapest Főváros Önkormányzata Közgyűlésének .../2021. (... ..) önkormányzati rendelete a Budapest főváros rendezési szabályzatáról szóló 5/2015. (II. 16.) önkormányzati rendelet módosításáról

A Fővárosi Közgyűlés megalkotja .../2021. (... ..) önkormányzati rendeletét a Budapest főváros rendezési szabályzatáról szóló 5/2015. (II. 16.) önkormányzati rendelet módosításáról az előterjesztés 4. melléklete szerint.

1648/2021. (XI. 24.) Főv. Kgy. határozat

A Fővárosi Közgyűlés elfogadja az 50/2015. (I. 28.) Főv. Kgy. határozattal elfogadott Fővárosi Településszerkezeti Terv módosítását az előterjesztés 2. és 3. mellékletei szerinti tartalommal azzal, hogy az a Budapest főváros rendezési szabályzatáról szóló 5/2015. (II. 16.) önkormányzati rendelet (FRSZ) módosításáról szóló önkormányzati rendelet hatálybalépésének időpontjától alkalmazható.

határidő: az FRSZ-módosítás hatálybalépését követően azonnal
felelős: Karácsony Gergely

1649/2021. (XI. 24.) Főv. Kgy. határozat

A Fővárosi Közgyűlés elfogadja a Dél-pesti Utánpótlás-nevelési Centrum területére a TSZT 2021, FRSZ módosítására vonatkozó Környezeti Értékelést az előterjesztés 6. melléklete szerint.

határidő: azonnal
felelős: Karácsony Gergely

dr. Számadó Tamás sk.
főjegyző

Karácsony Gergely sk.
főpolgármester

A jegyzőkönyvi kivonatot hitelesítem a főjegyző megbízásából:

2021. december 3.:

dr. G. Szabó Dániel
Koordinációs Főosztály
főosztályvezető



JÓVÁHAGYOTT MUNKARÉSZEK

TERÜLETI MÉRLEG

A kerületi bontásban megadott tervezett területfelhasználás a XIX. kerületre és a kerületek összességére vonatkozóan az alábbi pontokon módosul:

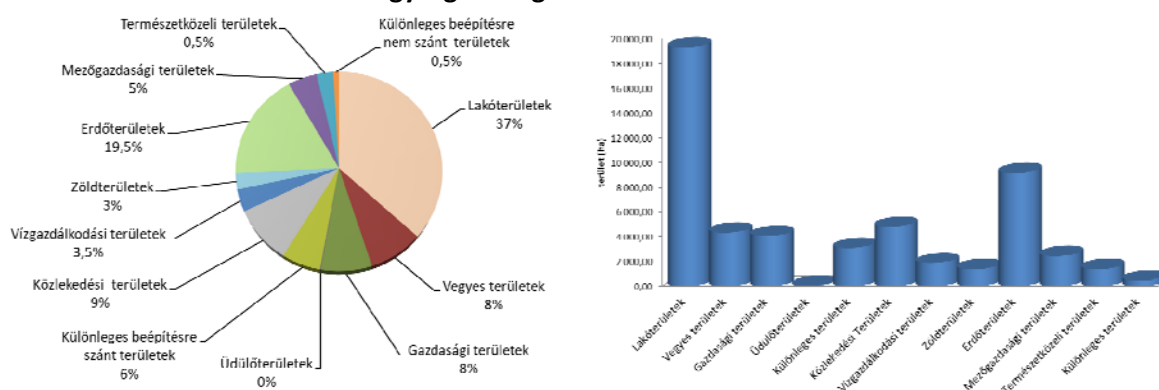
		XIX.	Σ
Gazdasági, jellemzően kereskedelmi, szolgáltató terület	Gksz-1	55,17	804,74
Gazdasági területek összesen:		55,17	4 077,94
Nagykiterjedésű rekreációs és szabadidős terület	K-Rek	15,06	699,52
Különleges területek összesen:		62,53	3 107,17
Beépítésre szánt területek összesen:		829,87	30 852,08
Folyóvizek medre és partja	Vf	1,15	1 659,24
Vízgazdálkodási területek összesen:		1,15	1 895,56
Védelmi erdő	Ev-Ve	10,67	1 390,27
Erdőterületek összesen:		25,78	9 167,59
Beépítésre nem szánt területek összesen:		108,07	21 660,09

A változások a TSZT területi mérlegét több tekintetben módosítják: beépítésre szánt területek megoszlása, beépítésre nem szánt területek megoszlása, gazdasági területek, különleges területek (beépítésre szánt), vízgazdálkodási területek, erdőterületek megoszlása. A változások a TSZT-ben alkalmazott kerekítési pontosságot meghaladják.

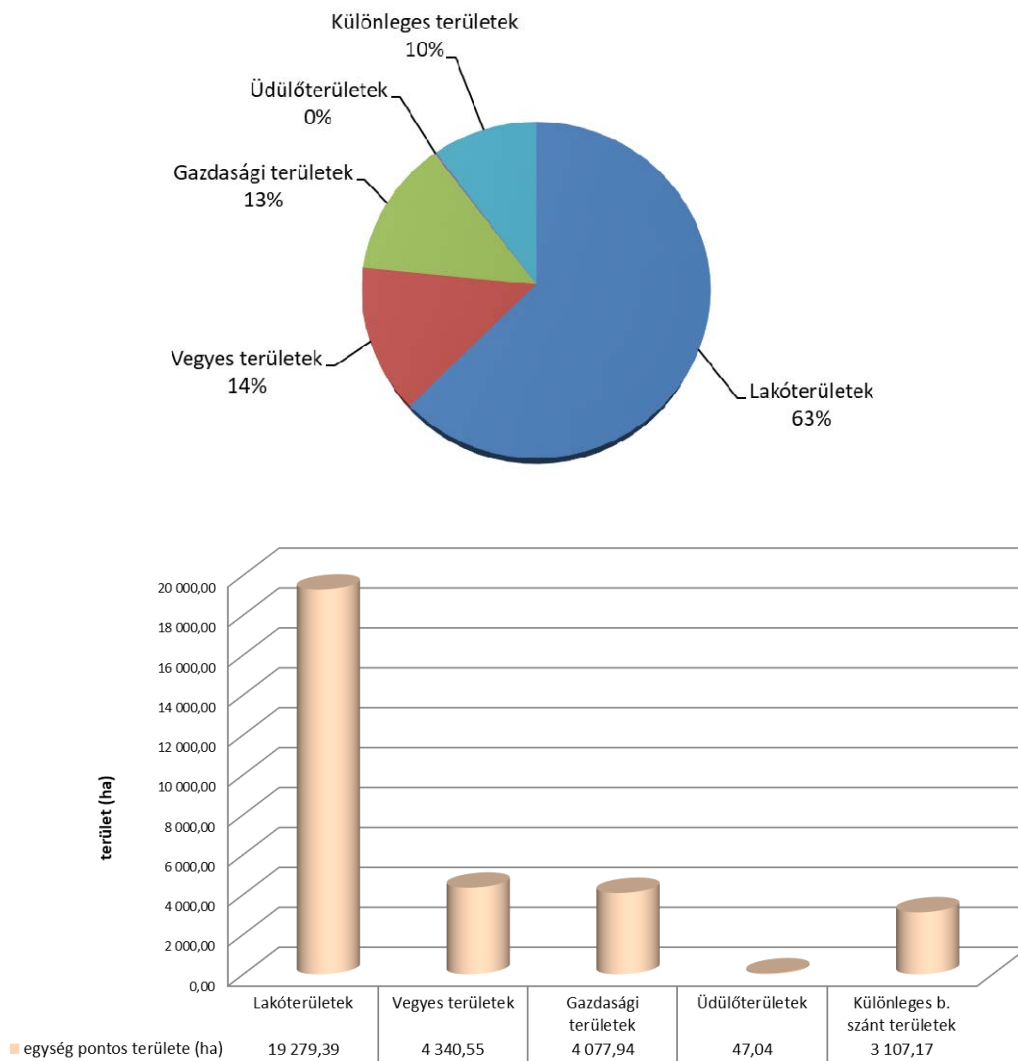
A főváros közigazgatási területe 52512 ha. Az OTÉK kategóriái szerint a beépítésre szánt terület 30852,08 ha, beépítésre nem szánt terület 21660,09 ha, ami a teljes terület 58,75%-át, illetve 41,25%-át jelenti.

Módosul a 20., 21., 22., 25., 26., 28. és 32. ábra:

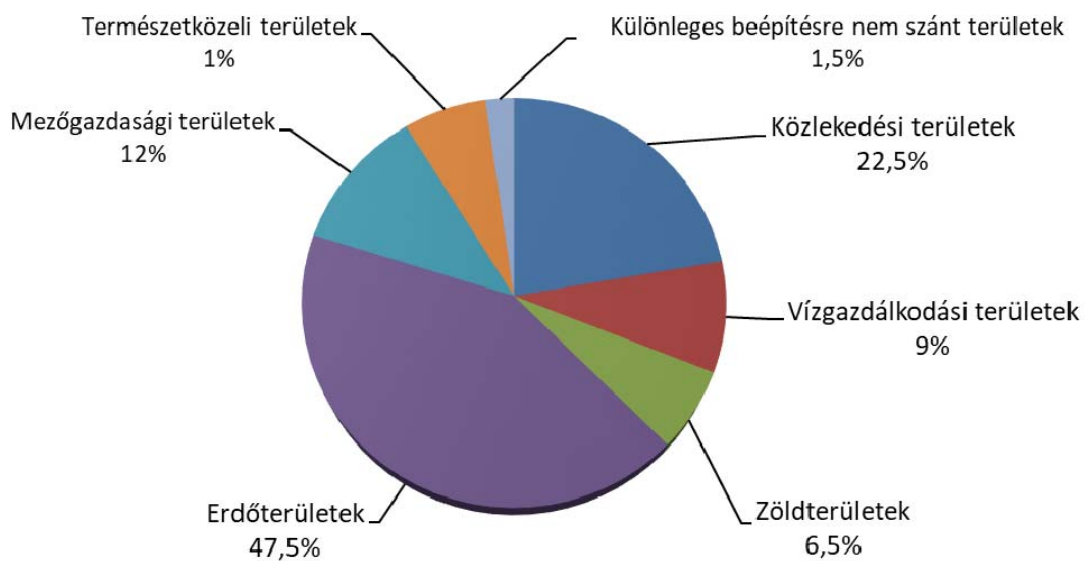
20. ábra: Területfelhasználási egységek megoszlása

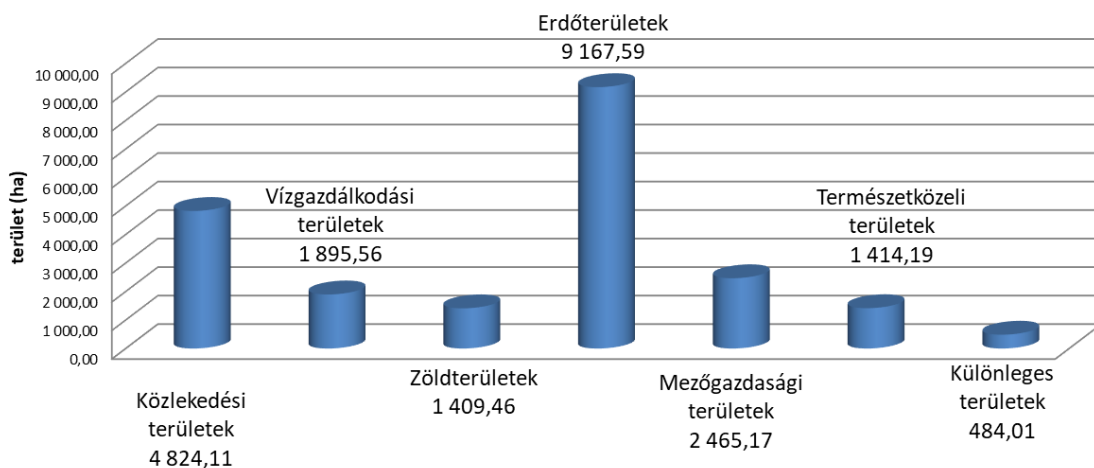


21. ábra: Beépítésre szánt területek megoszlása



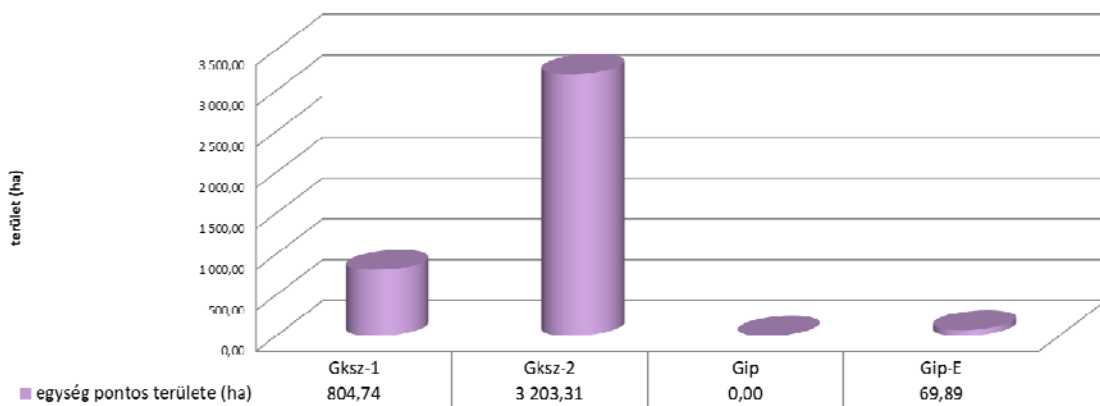
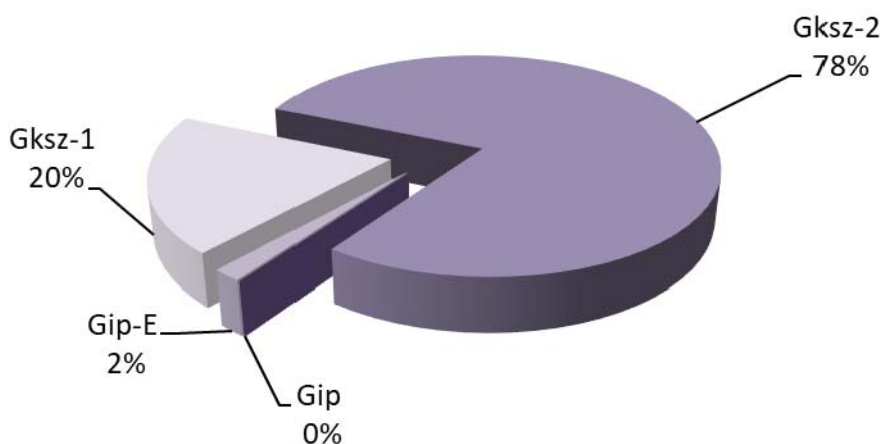
22. ábra: Beépítésre nem szánt területek megoszlása



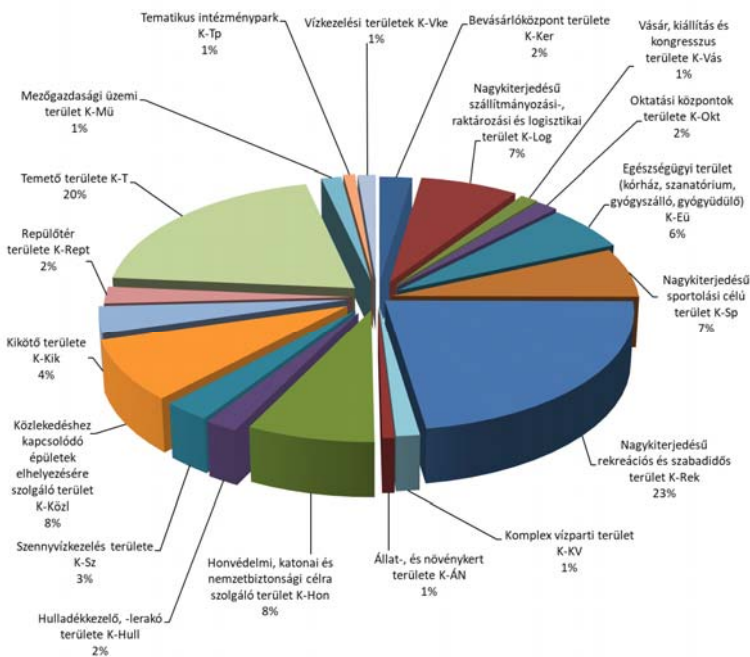


25. ábra: Gazdasági területek megoszlása

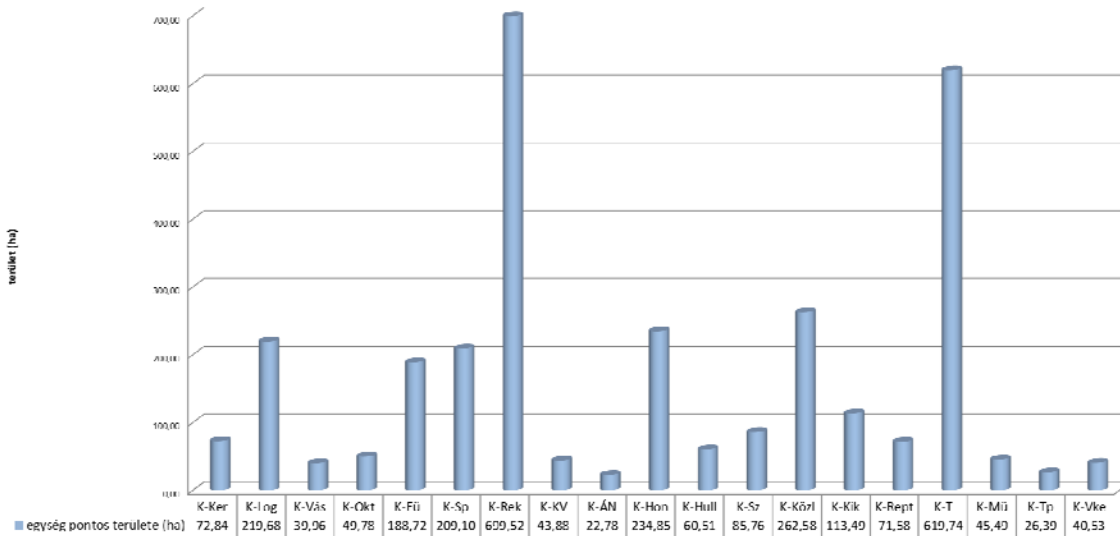
- Gazdasági, jellemzően kereskedelmi, szolgáltató terület Gksz-1
- Gazdasági, jellemzően raktározást, termelést szolgáló terület Gksz-2
- Ipari terület Gip
- Energiatermelés területe Gip-E



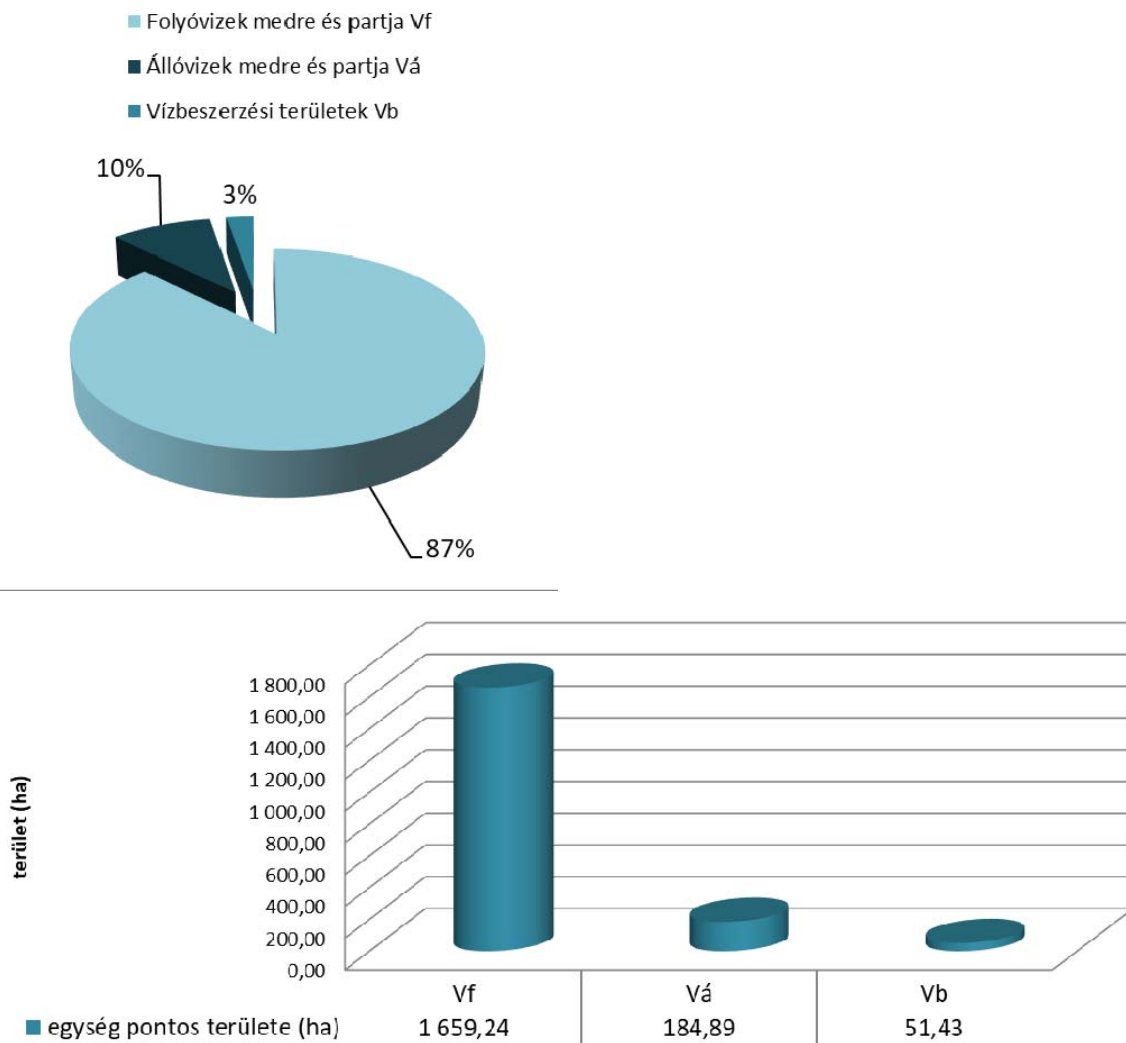
26. ábra: Különleges területek (beépítésre szánt) megoszlása



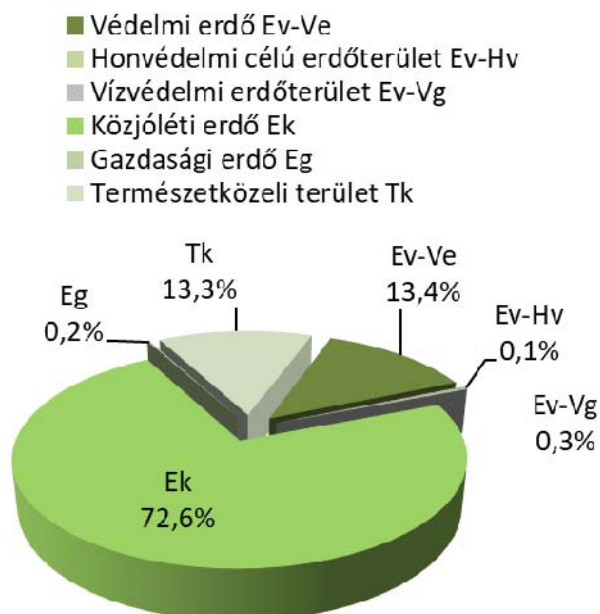
Különleges területek (beépítésre szánt) megoszlása

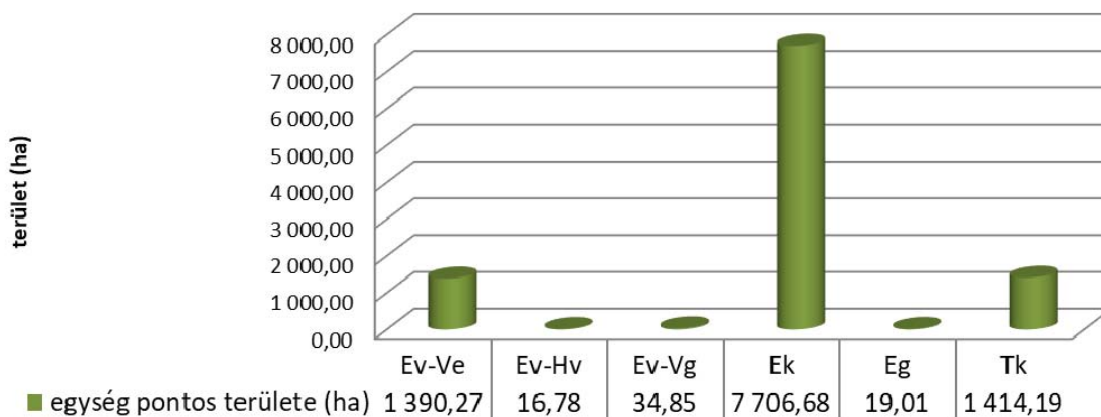


28. ábra: Vízgazdálkodási területek megoszlása



32. ábra: Erdőterületek és természetközeli területek megoszlása





A változások a TSZT területi mérlegében rögzített *Beépítésre szánt területek fejlesztési potenciálja* alfejezetet is érintik, ugyanis **jelentős változással érintett területek is módosulnak.**

A „*Beépítésre szánt területek fejlesztési potenciálja*” alfejezet az alábbi pontokon módosul:

Területfelhasználási egység	Területfelhasználási egység kódja	Kialakult terület (ha)	Jelentős változással érintett ALULHASZNO - SÍTOTT terület (ha)	Jelentős változással érintett ÜRES terület (ha)	Infrastruktúra függvényében ütemezetten igénybe vehető terület (ha)	Összterület (ha)
Gazdasági területek						
Gazdasági, jellemzően kereskedelmi, szolgáltató terület	Gksz-1	479,45	206,75	117,62	0,92	804,74
Különleges területek						
Nagykiterjedésű rekreációs és szabadidős terület	K-Rek	485,71	60,44	135,31	18,06	699,52
ÖSSZESEN:		25929,96	2290,55	1862,50	769,07	30852,08

A módosítás többszintes területfelhasználást, átmeneti területfelhasználást, illetve távlati területfelhasználást nem érint.

1. TERÜLETFELHASZNÁLÁS

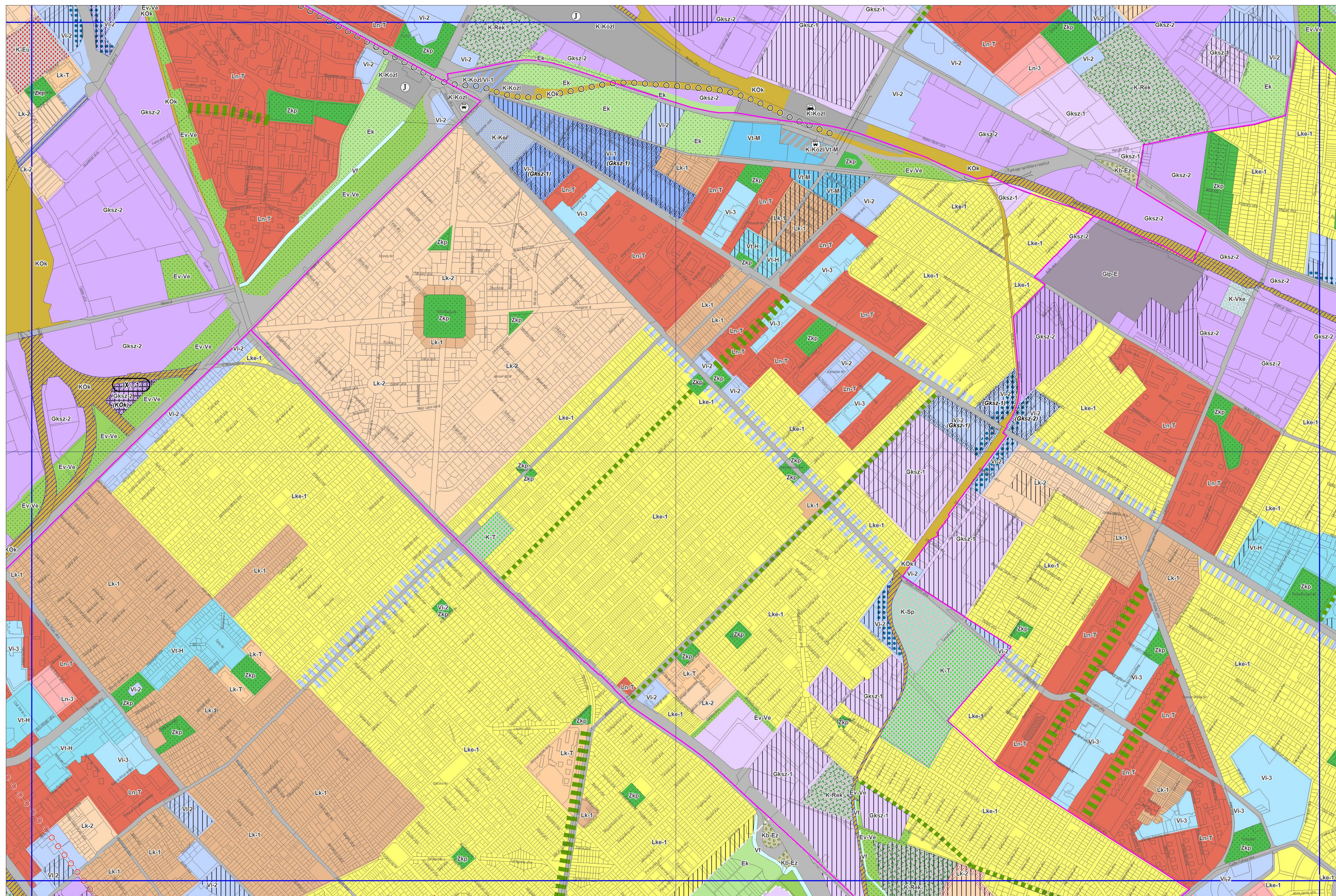
(65-414, 65-432 szelvény)

BUDAPEST FŐVÁROS TELEPÜLÉSSZERKEZETI TERVE

1648/2021. (XI. 24.) Főv. Kgy. határozattal módosított,
az 50/2015. (I. 28.) Főv. Kgy. határozattal elfogadott TSZT

SZERKEZETI TERVLAP

1. TERÜLETFELHASZNÁLÁS



65-123	65-124	65-213	65-214		
65-141	65-142	65-231	65-232	65-241	
65-143	65-144	65-233	65-234	65-243	65-244
65-321	65-322	65-411	65-412	65-421	65-422
65-324	65-413	65-414	65-423	65-424	
65-342	65-431	65-432	65-441	65-442	
65-344	65-433	65-434	65-443		
55-212					

Készült az 1273. sorszámon szolgáltatott
állami alapadatok felhasználásával.

65-414 SZELVÉNY



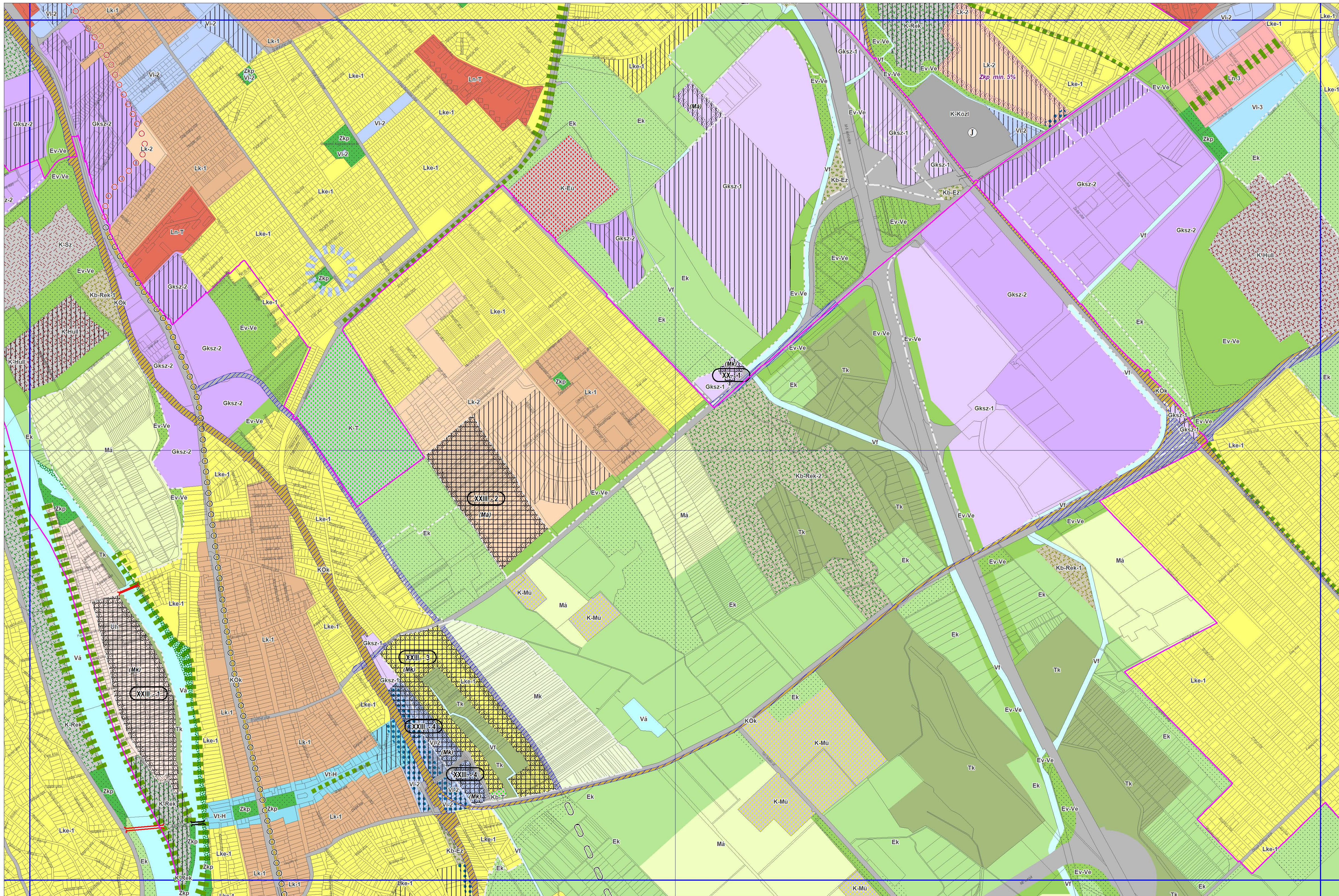
M=1:10 000

BUDAPEST FŐVÁROS TELEPÜLÉSSZERKEZETI TERVE

1648/2021. (XI. 24.) Főv. Kgy. határozattal módosított,
az 50/2015. (I. 28.) Főv. Kgy. határozattal elfogadott TSZT

SZERKEZETI TERVLAP

1. TERÜLETFELHASZNÁLÁS



65-123	65-124	65-213	65-214		
65-141	65-142	65-231	65-232	65-241	
65-143	65-144	65-233	65-234	65-243	65-244
65-321	65-322	65-411	65-412	65-421	65-422
65-324	65-413	65-414	65-423	65-424	
65-342	65-431	65-432	65-441	65-442	
65-344	65-433	65-434	65-443		
65-212					

Készült az 1273. sorszámon szolgáltatott
állami alapadatok felhasználásával.

65-432 SZELVÉNY



M=1:10 000

5. FRSZ

Budapest Főváros Önkormányzata Közgyűlésének 42/2021. (XI. 30.) önkormányzati rendelete

a Budapest főváros rendezési szabályzatáról szóló 5/2015. (II. 16.) önkormányzati rendelet módosításáról

Budapest Főváros Közgyűlése az épített környezet alakításáról és védelméről szóló 1997. évi LXXVIII. törvény 62. § (7) bekezdés 3. pontjában kapott felhatalmazás alapján, az épített környezet alakításáról és védelméről szóló 1997. évi LXXVIII. törvény 14/A. § (2) bekezdés a) pontjában és a Magyarország helyi önkormányzatairól szóló 2011. évi CLXXXIX. törvény 23. § (1) bekezdésében meghatározott feladatkörében eljárva a következőket rendeli el:

1. § A Budapest főváros rendezési szabályzatáról szóló 5/2015. (II. 16.) önkormányzati rendelet 1. melléklete az 1. melléklet szerint módosul.

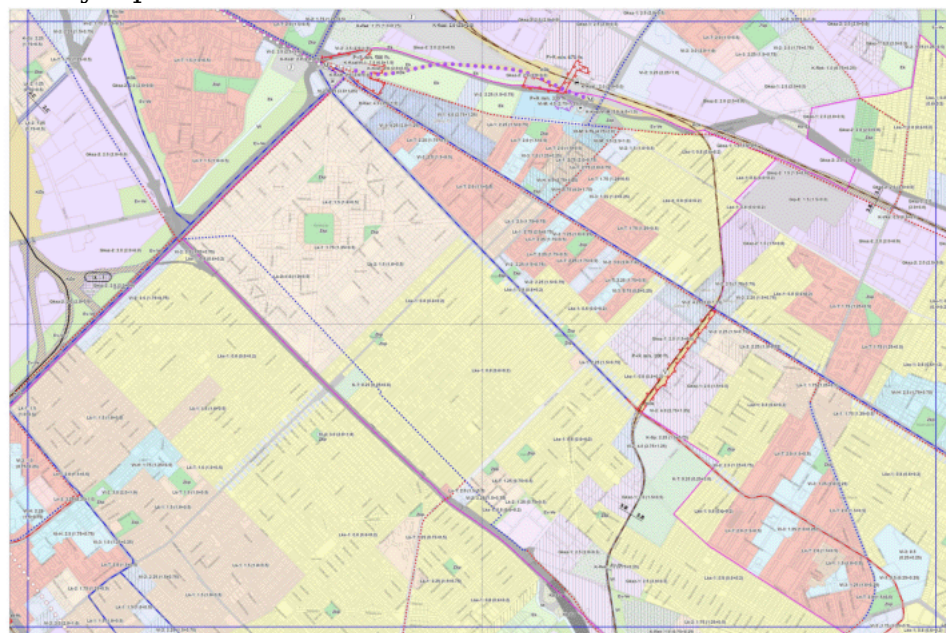
2. § Ez a rendelet a kihirdetését követő napon lép hatályba.

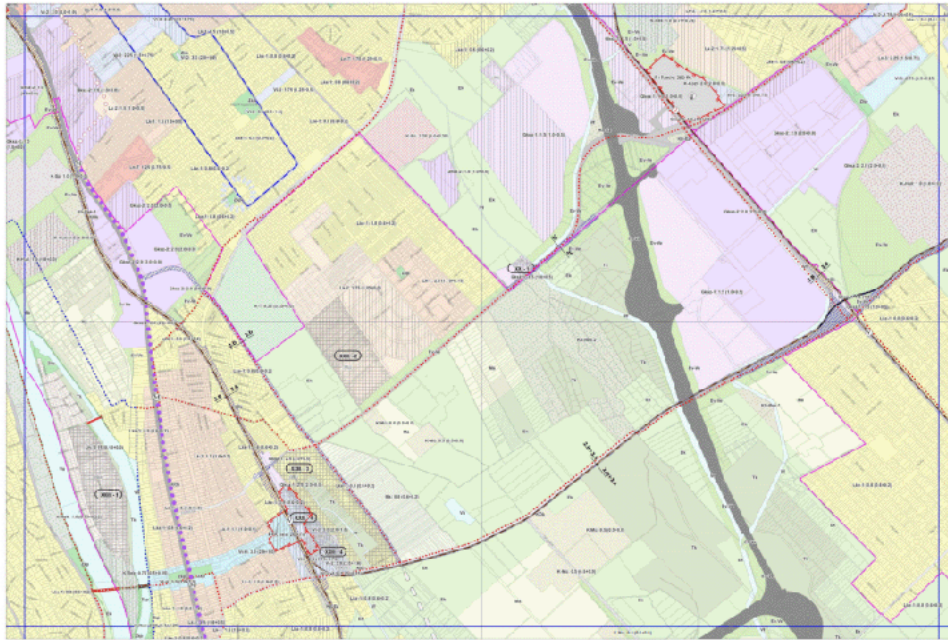
dr. Számadó Tamás s. k.
főjegyző

Karácsony Gergely s. k.
főpolgármester

1. melléklet a 42/2021. (XI. 30.) önkormányzati rendelethez

1. A Budapest főváros rendezési szabályzatáról szóló 5/2015. (II. 16.) önkormányzati rendelet 1. melléklet („A területfelhasználási egységek beépítési sűrűsége és az infrastruktúra-elemek” című, M=1:10 000 méretarányú tervlapsorozat) 65-414 és 65-432 szelvénye helyébe a következő 65-414 és 65-432 szelvény lép:





**BUDAPEST FŐVÁROS
RENDEZÉSI SZABÁLYZATA**
42/2021. (XI. 30.) Főv. Kgy. rendelettel módosított,
az 5/2015. (II. 16.) Főv. Kgy. rendelettel jóváhagyott ÉRTEK

1. MELLÉKLET

A TERÜLETHASZNÁLÁSI EGYSÉGEK BEÉPÍTÉSI SŐRŐSÉGE
ÉS AZ INFRASTRUKTÚRA ELEMEI

65-432 SZELVÉNY
BUDAPEST
M=1:10 000

TARTALOMJEGYZÉK

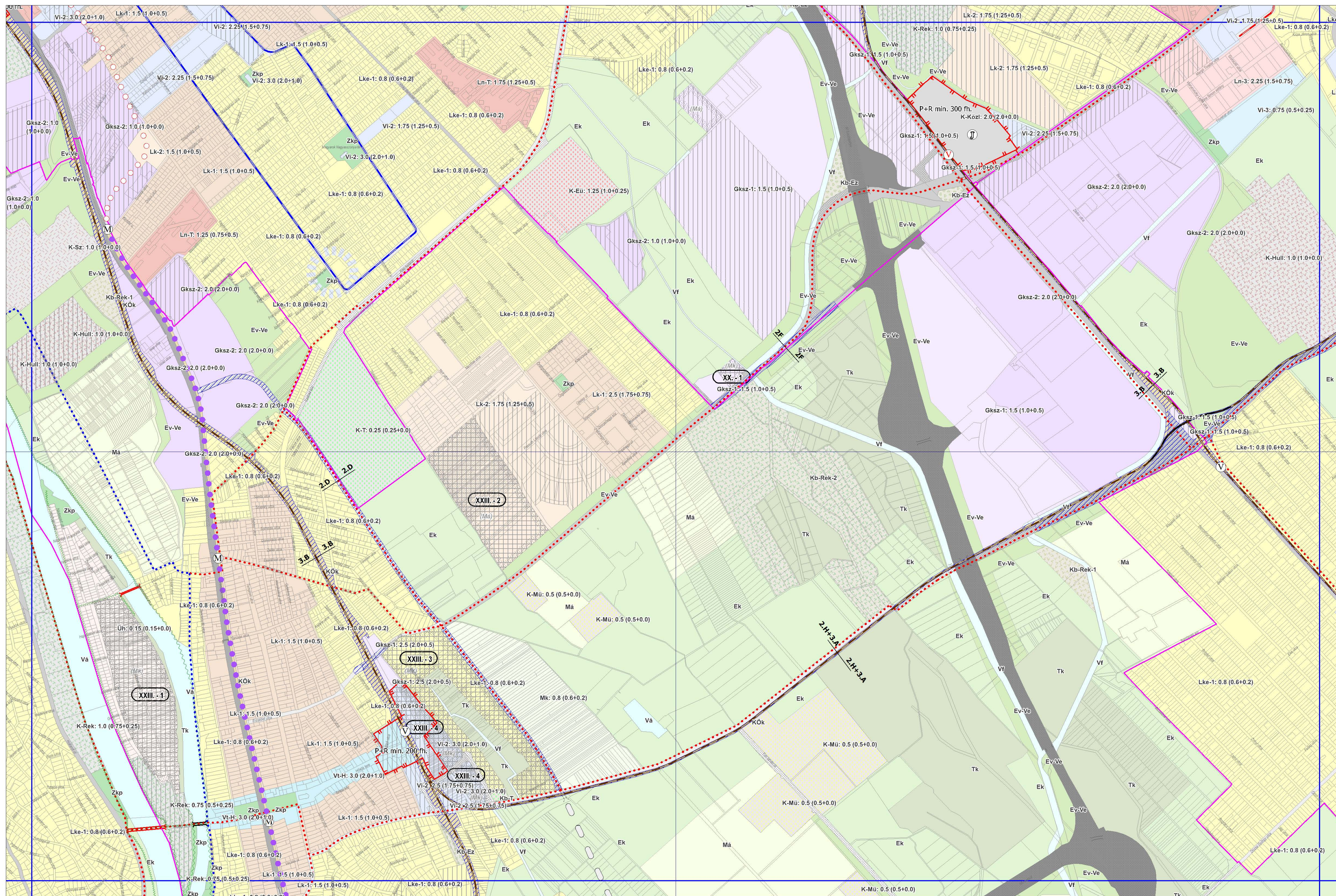
Budapest Főváros Önkormányzata Közgyűlésének 42/2021. (XI. 30.) önkormányzati rendelete	1
a Budapest főváros rendezési szabályzatáról szóló 5/2015. (II. 16.) önkormányzati rendelet módosításáról	1
1. melléklet a 42/2021. (XI. 30.) önkormányzati rendelethez	1

BUDAPEST FŐVÁROS RENDEZÉSI SZABÁLYZATA

42/2021. (XI. 30.) Főv. Kgy. rendelettel módosított,
az 5/2015. (II. 16.) Főv. Kgy. rendelettel jóváhagyott FRSZ

1. MELLÉKLET

A TERÜETFELHASZNÁLÁSI EGYSÉGEK BEÉPÍTÉSI SŰRŰSÉGE
ÉS AZ INFRASTRUKTÚRA ELEMEEK



65-123	65-124	65-213	65-214		
65-141	65-142	65-231	65-232	65-241	
65-143	65-144	65-233	65-234	65-243	65-244
65-321	65-322	65-411	65-412	65-421	65-422
65-324	65-413	65-414	65-423	65-424	
65-342	65-431	65-432	65-441	65-442	
65-344	65-433	65-434	65-443		

Készült az 1273. sorszámú szolgáltatót
állami alapadatok felhasználásával.

65-432 SZELVÉNY



M=1:10 000